

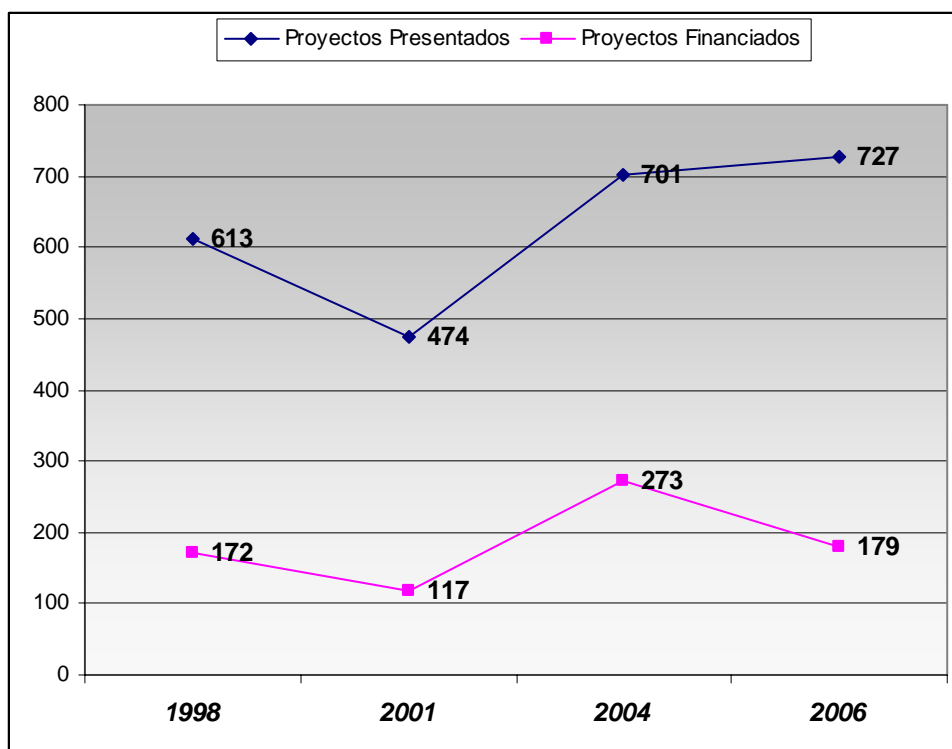
## Proyectos de Investigación \*

### (Investigación y Desarrollo, Iniciación a la Investigación)

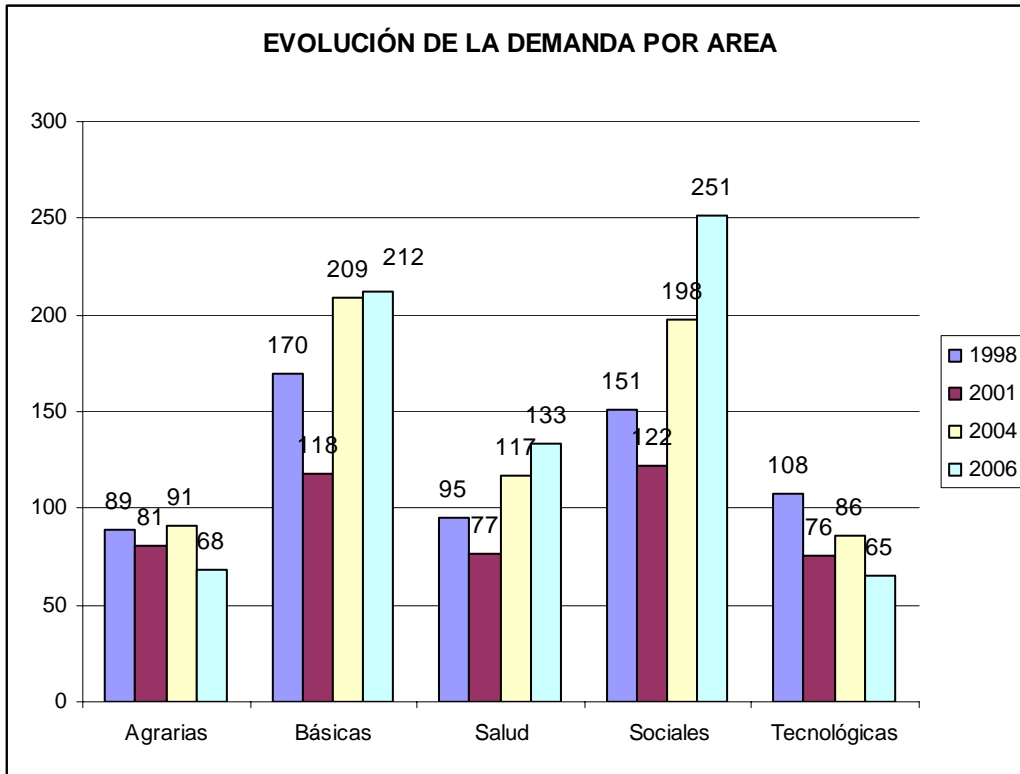
Evolución de la demanda y el financiamiento para los Llamados 1998, 2001, 2004 y 2006

Año del Llamado	Proyectos Presentados	Proyectos Financiados	Monto asignado al llamado (\$u)
1998	613	172	29.354.498
2001	474	117	32.814.102
2004	701	273	48.107.587
2006	727	179	59.419.095
Total	2515	741	-----

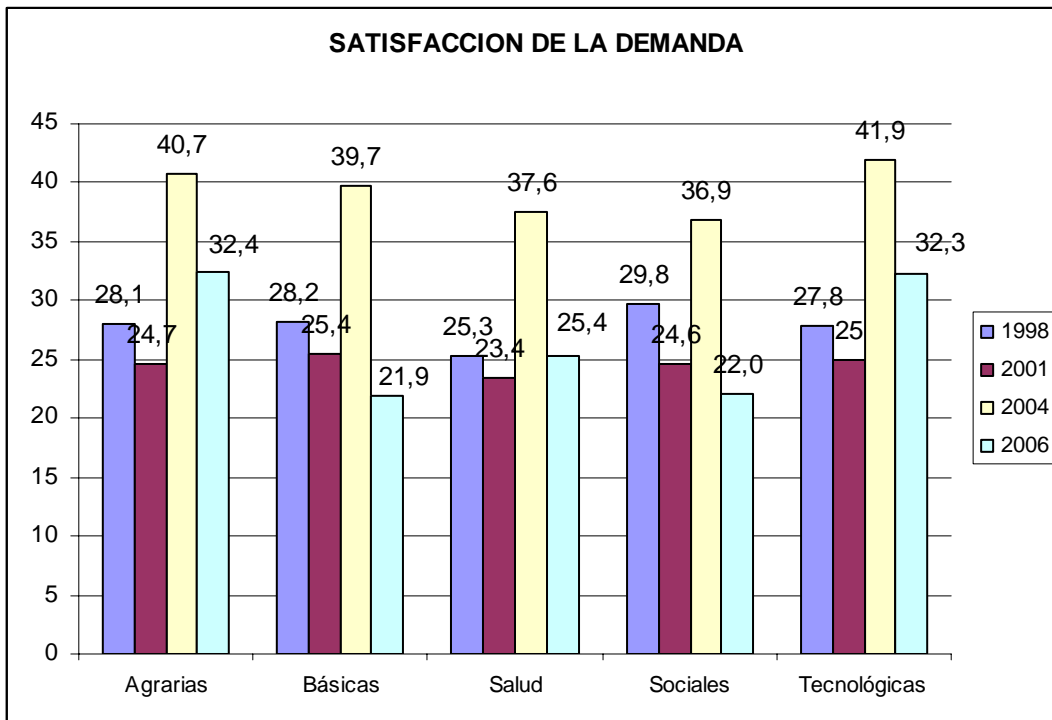
Año 1998 : t/c 11.6 Año 2001: t/c 14.08 Año 2004: pesificado



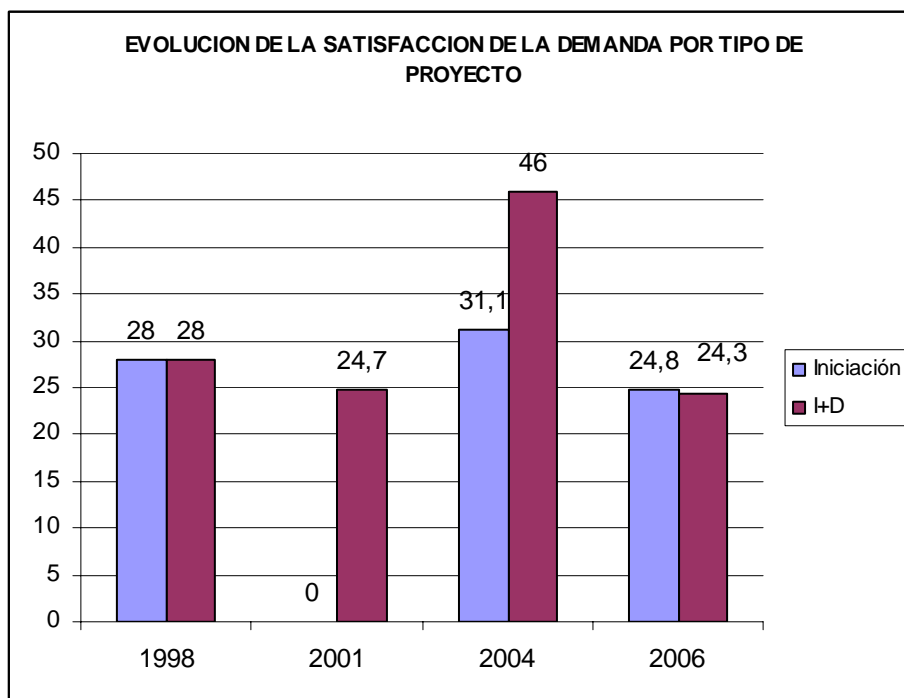
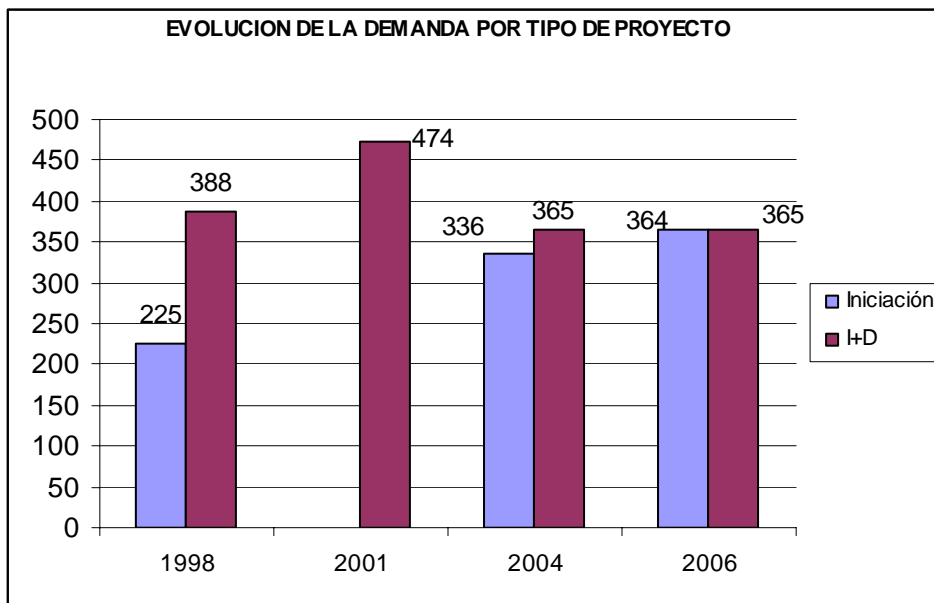
## Área de Conocimiento



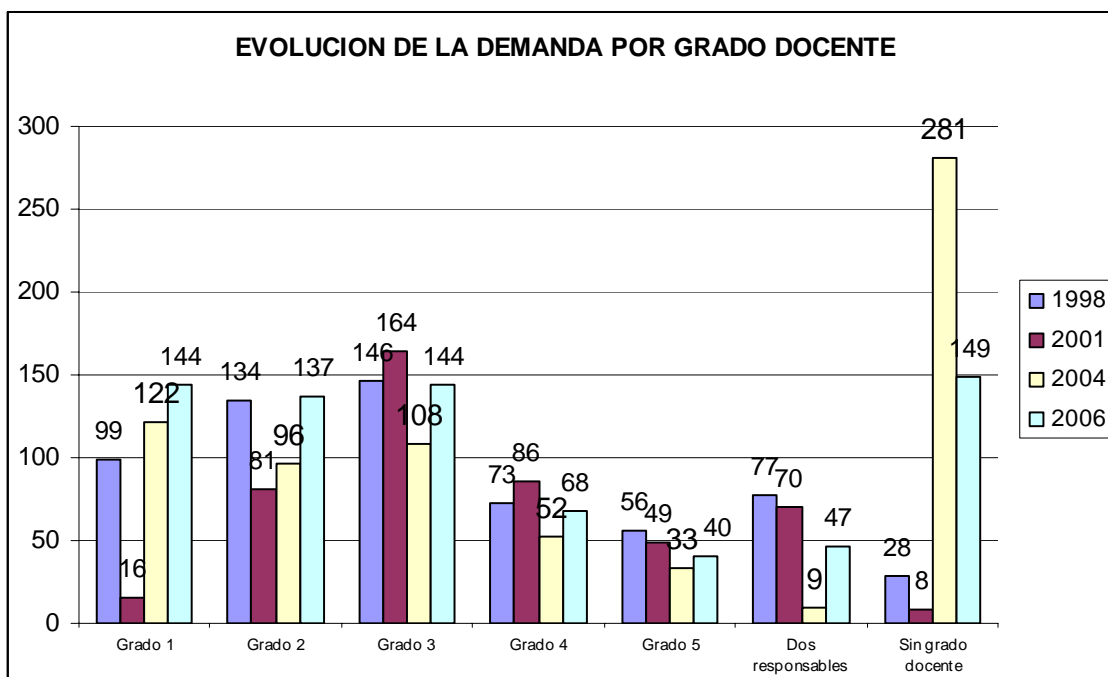
2001 No se realizó llamado a Iniciación



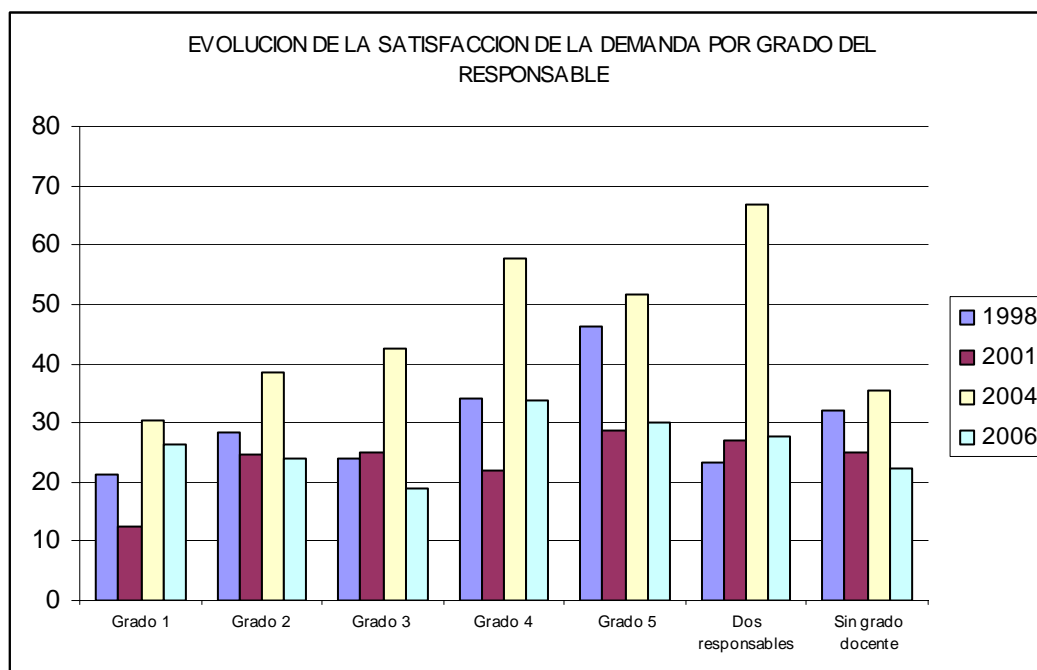
## Tipo de Proyecto

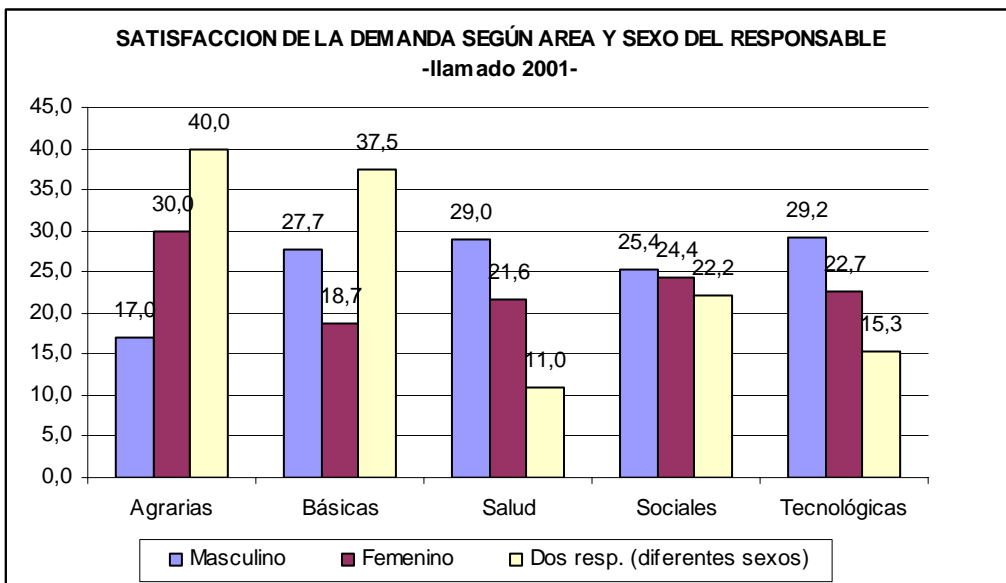
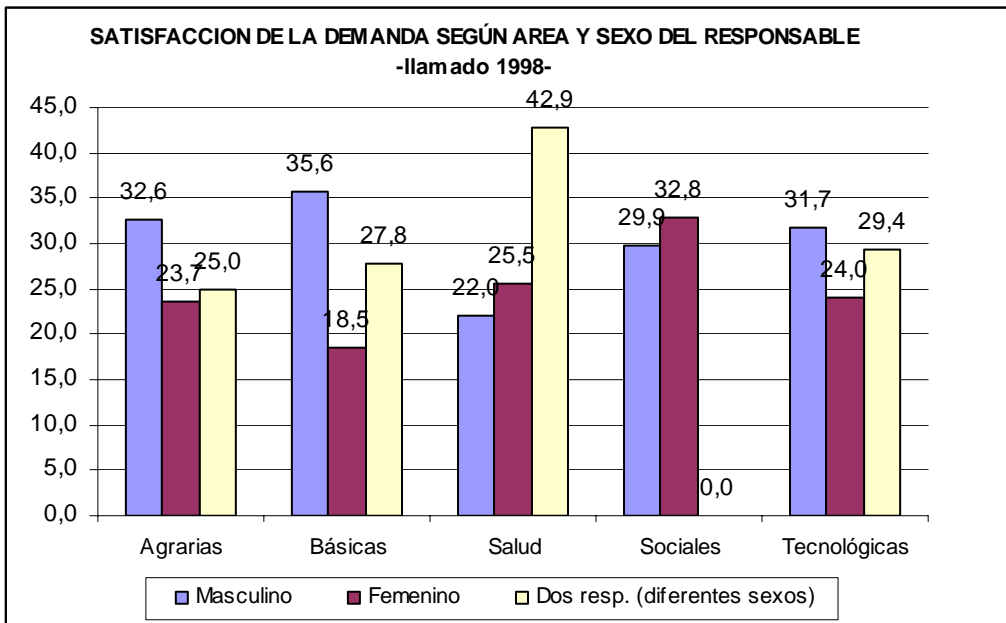


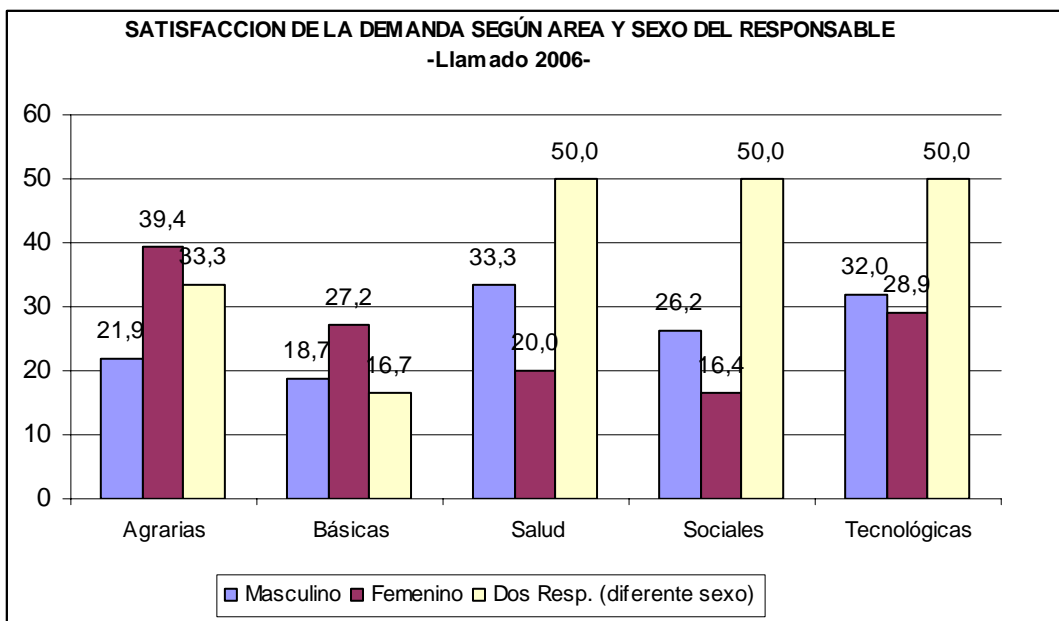
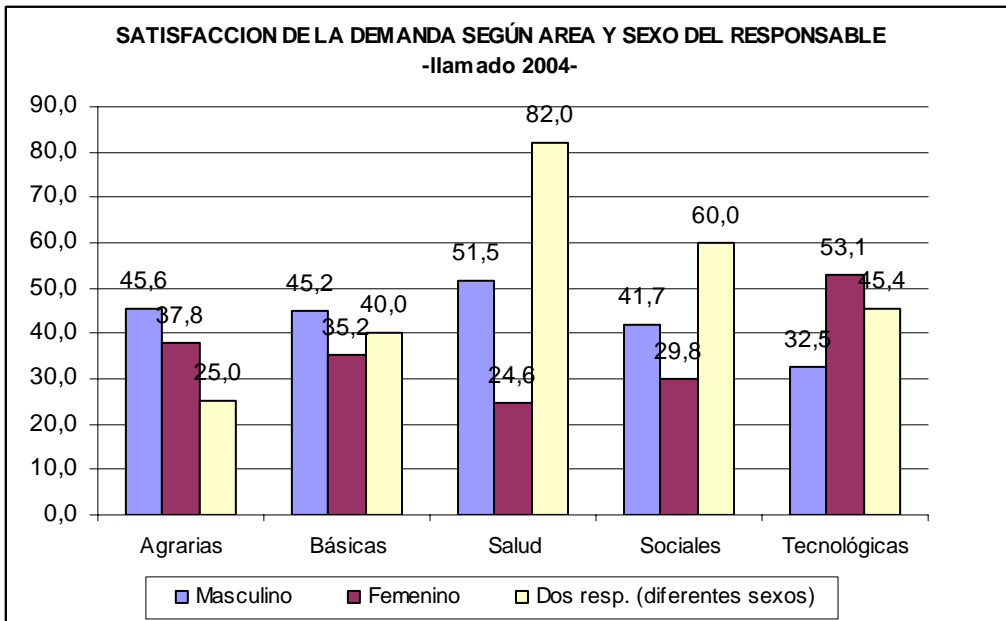
## Grado Docente



Nota: en los años 1998 y 2001 en la modalidad de Iniciación a la Investigación se aceptan solicitudes de docente honorarios y a partir del año 2004 se aceptan solicitudes de estudiantes y egresados. Los 281 casos de año 2004 corresponden en su mayoría a solicitudes que responden a dicho perfil.







**Proyectos presentados por área según servicio universitario Llamado 1998**  
**-en números absolutos y porcentajes acumulados por servicio-**

	<b>Agrarias</b>	<b>Básicas</b>	<b>Salud</b>	<b>Sociales</b>	<b>Tecnológicas</b>	<b>Total</b>
<b>Oficinas Centrales</b>	--	--	1	2 (1.3)	--	3
<b>Agronomía</b>	38 (42.7)	5 (2.9)	1 (1.1)	7 (4.6)	4 (3.7)	55 (9.0)
<b>Arquitectura</b>	--	--	--	2 (1.3)	16 (14.8)	18 (2.9)
<b>Ciencias Económicas</b>	--			22 (14.6)	--	22 (3.6)
<b>Derecho</b>	--	--	--	10 (6.6)	--	10 (1.6)
<b>Ingeniería</b>	1 (1.1)	10 (5.9)	--		42 (38.9)	53 (8.6)
<b>Medicina</b>	--	16 (9.4)	56 (58.9)	1 (0.7)	3 (2.8)	76 (12.4)
<b>Odontología</b>	--	--	11 (11.6)	--	--	11 (11.8)
<b>Química</b>	3 (3.4)	38 (22.4)	6 (6.3)	2 (1.3)	29 (26.9)	78 (12.7)
<b>Veterinaria</b>	36 (40.4)		1 (1.1)	2 (1.3)	6 (5.6)	45 (7.3)
<b>Humanidades</b>	--		--	35 (23.2)	--	35 (5.7)
<b>Regional Norte</b>	1 (1.1)	1 (0.6)	2 (2.1)	2 (1.3)		6 (1.0)
<b>Bellas Artes</b>				6 (4.0)		6 (1.0)
<b>Psicología</b>	--	--	11 (11.6)	16 (10.6)	--	27 (4.4)
<b>Bibliotecología</b>	--	--	--	2 (1.3)	--	2 (0.3)
<b>Música</b>	--	--	--	1 (0.7)	--	1 (0.2)
<b>Enfermería</b>	--	--	1 (1.1)	--	--	1 (0.2)
<b>Ciencias Sociales</b>	--	--	--	37 (24.5)	--	37 (6.0)
<b>Ciencias</b>	10 (11.2)	95 (55.9)	3 (3.2)	2 (1.3)	8 (7.4)	118 (19.2)
<b>Ciencias Comunicación</b>	--	--	--	2 (1.3)	--	2 (0.3)
<b>Psicología y CCEE</b>			1 (1.1)			1 (0.2)
<b>Ciencias y Medicina</b>			1 (1.1)			1 (0.2)

<b>Ingeniería y Ciencias</b>		1 (0.6)				1 (0.2)
<b>Química y Ciencias</b>		4 (2.4)				4 (0.7)
<b>Total</b>	89 (100.0)	170 (100.0)	95 (100.0)	151 (100.0)	108 (100.0)	613 (100.0)



**Proyectos presentados por área según servicio universitario Llamado 2001**  
**-en números absolutos y porcentajes acumulados por servicio-**

	<b>Agrarias</b>	<b>Básicas</b>	<b>Salud</b>	<b>Sociales</b>	<b>Tecnológicas</b>	<b>Total</b>
<b>Agronomía</b>	46 (56.8)	2 (1.7)		1 (0.8)	4 (5.3)	53 (11.2)
<b>Arquitectura</b>				5 (4.1)	13 (17.1)	18 (3.8)
<b>Ciencias Económicas</b>				14 (11.5)		14 (3.2)
<b>Derecho</b>				20 (16.4)		20 (4.2)
<b>Ingeniería</b>		4 (3.4)	1 (1.3)		35 (46.1)	40 (8.5)
<b>Medicina</b>		9 (7.6)	20 (26.7)	1 (0.8)		30 (6.4)
<b>Higiene</b>			6 (8)		1 (1.3)	7 (1.5)
<b>Odontología</b>			3 (4)			3 (0.6)
<b>Química</b>	4 (4.9)	29 (24.6)	3 (4)	1 (0.8)	15 (19.7)	52 (11)
<b>Veterinaria</b>	22 (27.2)	5 (4.2)	1 (1.3)	3 (2.3)		31 (6.6)
<b>Humanidades</b>		1 (0.8)		25 (20.5)		26 (5.5)
<b>Regional Norte</b>	3 (3.7)	1 (0.8)	1 (1.3)	3 (2.5)		8 (1.7)
<b>Hospital de Clínicas</b>			20 (26.7)			20 (4.2)
<b>Bellas Artes</b>				3 (2.5)		3 (0.6)
<b>Psicología</b>			6 (8)	11 (9)		17 (3.6)
<b>Bibliotecología</b>				2 (1.6)		2 (0.4)
<b>Música</b>				1 (0.8)		1 (0.2)
<b>Ciencias Sociales</b>				29 (23.8)		29 (6.1)
<b>Ciencias</b>	4 (4.9)	66 (55.9)	5 (6.7)		7 (9.2)	82 (17.4)
<b>Ciencias Comunicación</b>				2 (1.6)		2 (0.4)
<b>Dos Facultades</b>	2 (2.5)	1 (0.8)	6 (8)	1 (0.1)	1 (1.3)	11 (2.3)
<b>Total</b>	81 (100)	118 (100)	75 (100)	122 (100)	76 (100)	472 (100)

**Proyectos presentados por área según servicio universitario Llamado 2004  
-en números absolutos y porcentajes acumulados por servicio-**

	Agrarias	Básicas	Salud	Sociales	Tecnológicas	Total
<b>Of- Centrales</b>				2 (1)		2 (0.3)
<b>Agronomía</b>	54 (59.3)	1 (0.5)				55 (7.8)
<b>Arquitectura</b>				4 (2.0)	21 (24.4)	25 (3.6)
<b>Ciencias Económicas</b>				13 (6.6)		13 (1.9)
<b>Derecho</b>				19 (9.6)		19 (2.7)
<b>Ingeniería</b>		7 (3.3)		3 (1.5)	41 (47.7)	51 (7.3)
<b>Medicina</b>		17 (8.1)	43 (36.8)	1 (0.5)		61 (8.7)
<b>Odontología</b>			3 (2.6)			3 (0.4)
<b>Química</b>	6 (6.6)	42 (20.1)	5 (4.3)	1 (0.5)	19 (22.1)	73 (10.4)
<b>Veterinaria</b>	21 (23.1)	3 (1.4)	1 (0.9)	2 (1.0)		27 (3.9)
<b>Humanidades</b>				57 (28.8)		57 (8.1)
<b>Regional Norte</b>				1 (0.5)		1 (0.1)
<b>Hospital de Clínicas</b>			17 (14.5)			17 (2.4)
<b>Bellas Artes</b>				7 (3.5)		7 (1.0)
<b>Psicología</b>			27 (23.1)	25 (12.8)		52 (7.4)
<b>Bibliotecología</b>				2 (1.0)		2 (0.3)
<b>Música</b>				1 (0.8)		1 (0.2)
<b>Enfermería</b>			9 (7.7)			9 (1.3)
<b>Ciencias Sociales</b>				47 (23.7)		47 (6.7)
<b>Ciencias</b>	8 (8.8)	138 (86)	10 (8.5)	1 (0.5)	4 (4.7)	161 (23)
<b>Ciencias Comunicación</b>				9 (4.5)		9 (1.3)

<b>Dos Facultades</b>	2 (2.2)	1 (0.5)	2 (1.7)	3 (1.5)	1 (1.2)	9 (1.3)
<b>Total</b>	91 (100)	209 (100)	117 (100)	198 (100)	86 (100)	701 (100)

**Proyectos presentados por área según servicio universitario Llamado 2006  
-en números absolutos y porcentajes acumulados por servicio-**

	<b>Agrarias</b>	<b>Básicas</b>	<b>Salud</b>	<b>Sociales</b>	<b>Tecnológicas</b>	<b>Total</b>
<b>Of- Centrales (*)</b>				5 (2.0)		5 (0.6)
<b>Agronomía</b>	34 (50)	3 (1.4)			1 (1.5)	38 (5.2)
<b>Arquitectura</b>				11 (4.4)	14 (21.5)	25 (3.4)
<b>Ciencias Económicas</b>		1 (0.5)		7 (2.8)		8 (1.1)
<b>Derecho</b>				27 (10.8)		27 (3.7)
<b>Ingeniería</b>	1 (1.5)	10 (4.7)		2 (0.8)	20 (30.7)	33 (4.5)
<b>Medicina</b>		17 (8.0)	58 (43.6)	1 (0.4)	1 (1.5)	77 (10.5)
<b>Odontología</b>			10 (7.5)			10 (1.3)
<b>Química</b>	8 (11.7)	45 (21.2)	8 (6.0)		23 (35.3)	84 (11.5)
<b>Veterinaria</b>	23 (33.8)	3 (1.4)	1 (0.7)	1 (0.4)	2 (3.0)	30 (4.1)
<b>Humanidades</b>		1 (0.5)		64 (25.7)		65 (8.9)
<b>Regional Norte</b>		1 (0.5)				1 (0.1)
<b>Hospital de Clínicas</b>		2 (1.0)	20 (15)			22 (3.0)
<b>Bellas Artes</b>				11 (4.7)		11 (1.5)
<b>Psicología</b>			22 (16.5)	15 (6.0)		37 (5.0)
<b>Bibliotecología</b>				2 (0.8)		2 (0.3)
<b>Música</b>				1 (0.4)		1 (0.15)
<b>Enfermería</b>			1 (0.7)	1 (0.4)		2 (0.3)
<b>Ciencias Sociales</b>				90 (36.1)		90 (12.3)

<b>Ciencias</b>	1 (1.5)	127 (60)	11 (8.2)	3 (1.2)	4 (6.1)	146 (20)
<b>Ciencias Comunicación</b>				7 (2.8)		7 (0.96)
<b>Dos Facultades</b>	1 (1.5)	3 (1.4)	3 (1.5)	4 (1.6)		8 (0.89)
<b>Total</b>	68 (100)	213 (100)	134 (100)	249 (100)	65 (100)	729 (100)

(\*) Incluye Educación Física

